

Premio Andesco a la Responsabilidad Social Empresarial Versión 2010

Verificación independiente
Julio 2010



Agenda

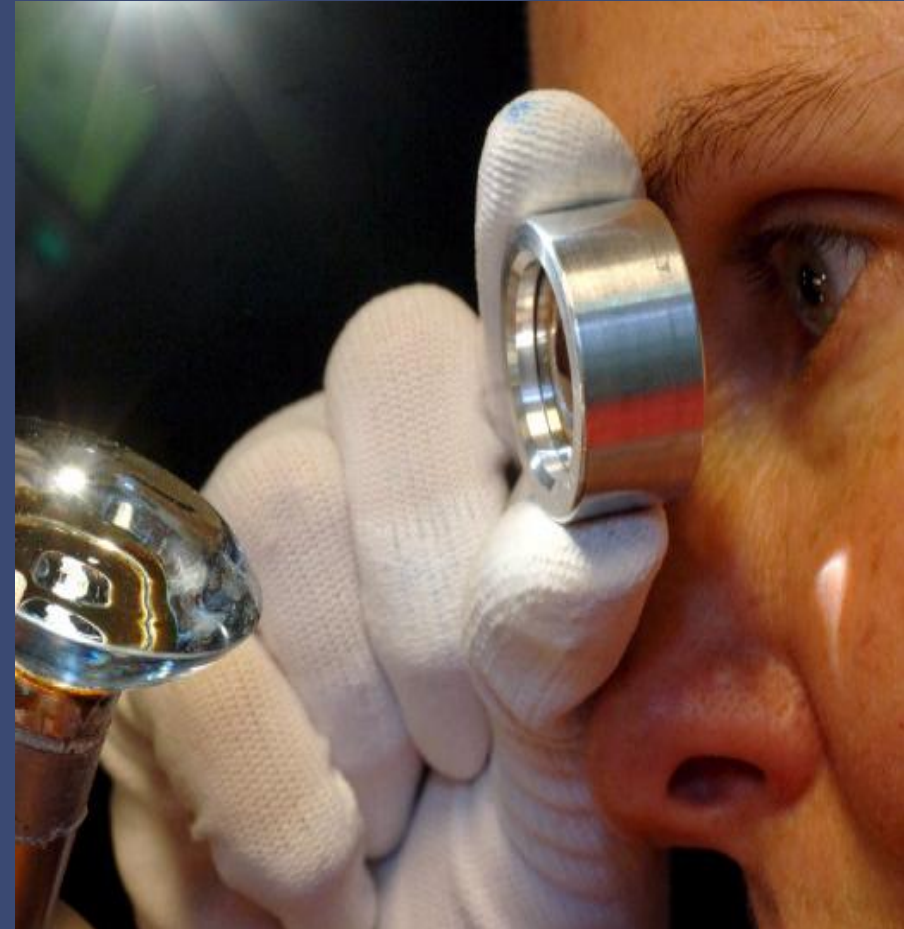
1. Objetivo General
2. Metodología de verificación
3. Reestructuración del Premio
4. Estadística de empresas participantes
5. Percepción de la gestión socialmente responsable de las ESP

1. Objetivo General

1.1. Resultado

Obtener un grado de aseguramiento limitado para comprobar que la metodología del Premio ANDESCO a la RSE Versión 2010 elaborada por su Comité Organizador:

- a. Se cumplió en todas y cada una de las etapas conforme a lo definido en este documento, y
- b. No se detectaron desviaciones o incidencias materiales que afecten la seguridad, transparencia y fiabilidad del concurso.



2. Enfoque metodológico

2.1. Plan de verificación

Verificación al cumplimiento de la metodología en:



3. Reestructuración del Premio

3.1. Creación de nuevas categorías

Nueva
Categoría
ESP

Entidad Mediana

- Usuarios entre 50.000 y 299.999
- Activos entre 100.000 y 499.999 millones de pesos.

Premio

Empresa o
Institución de la
Economía
Nacional

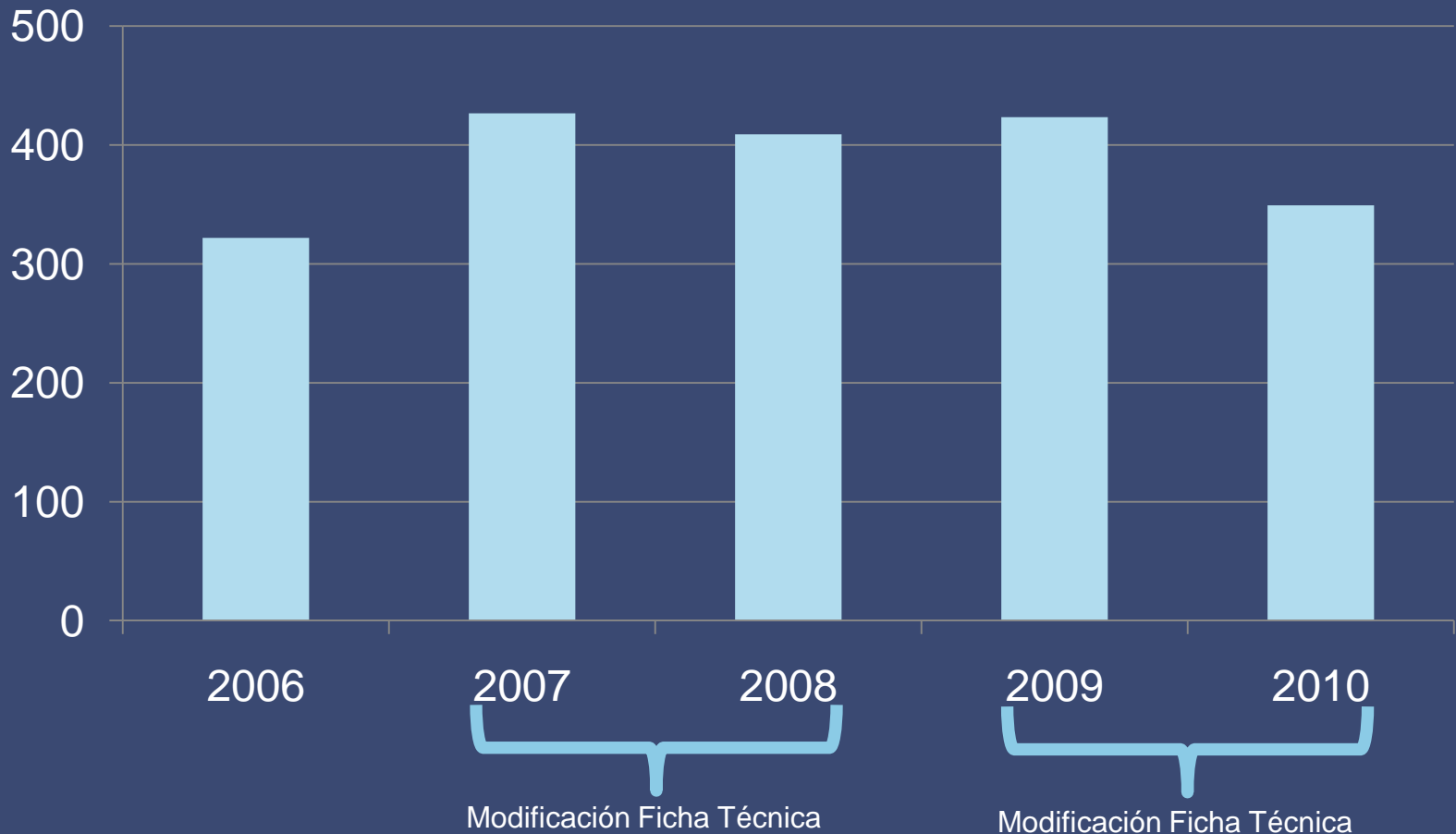
- Servicios (No públicos), Servicios Financieros, Corporaciones y Fundaciones Empresariales, Productos Industriales y de Consumo, Minería e Hidrocarburos.

4. Estadísticas de empresas participantes

	2006	2007	2008	2009	2010	Tendencia
Postulantes aceptados	45	31	34	36	53	↑ 40%
Grandes	-	-	-	15	17	↑ 14%
Medianas	-	-	-	-	14	↑ 55%
Pequeñas	-	-	-	21	16	
Empresa o institución de la economía nacional	-	-	-	-	6	ND

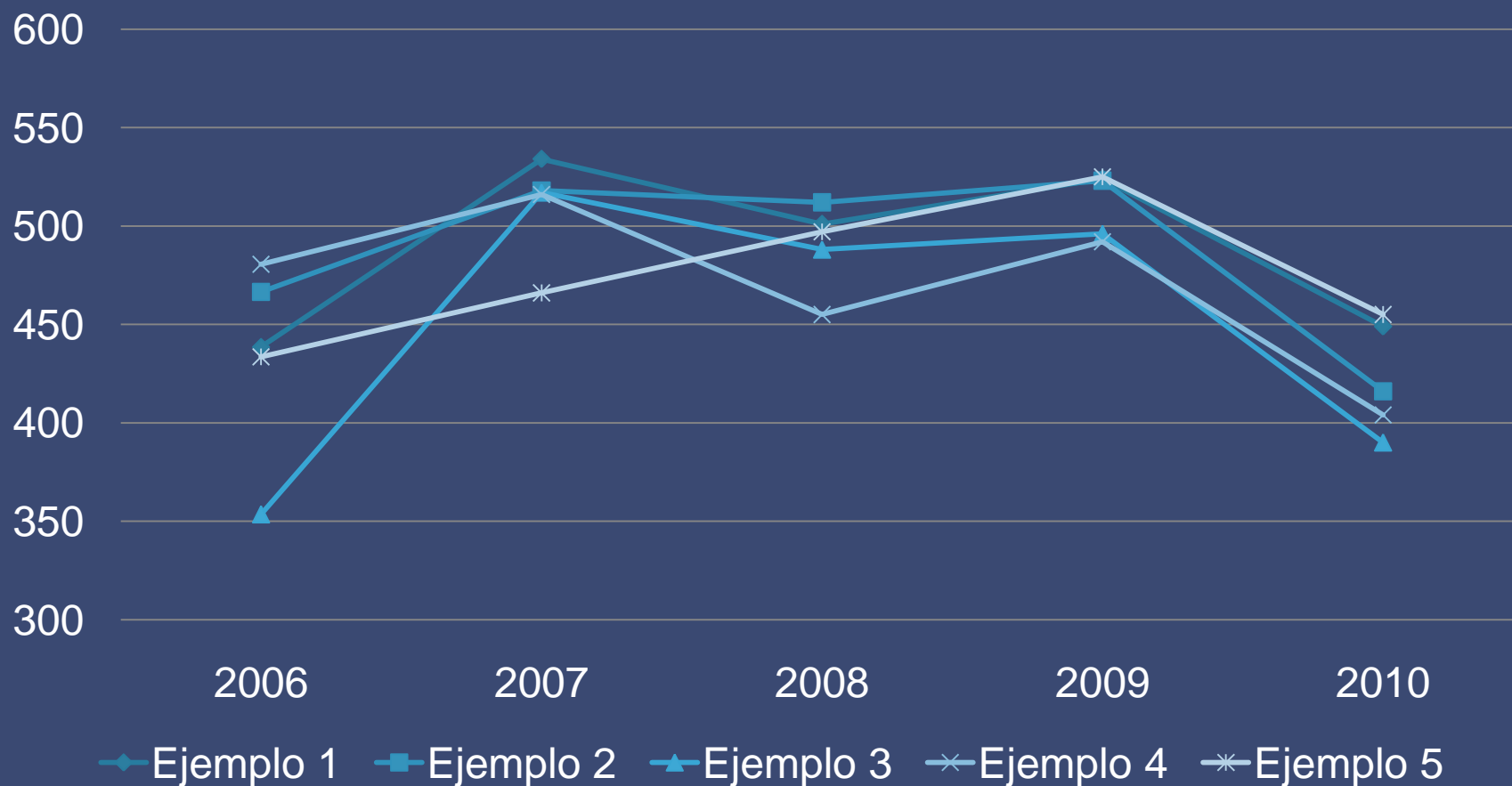
5. Percepción de la Gestión Socialmente Responsable de las ESP Año 2010

Calificación promedio por año



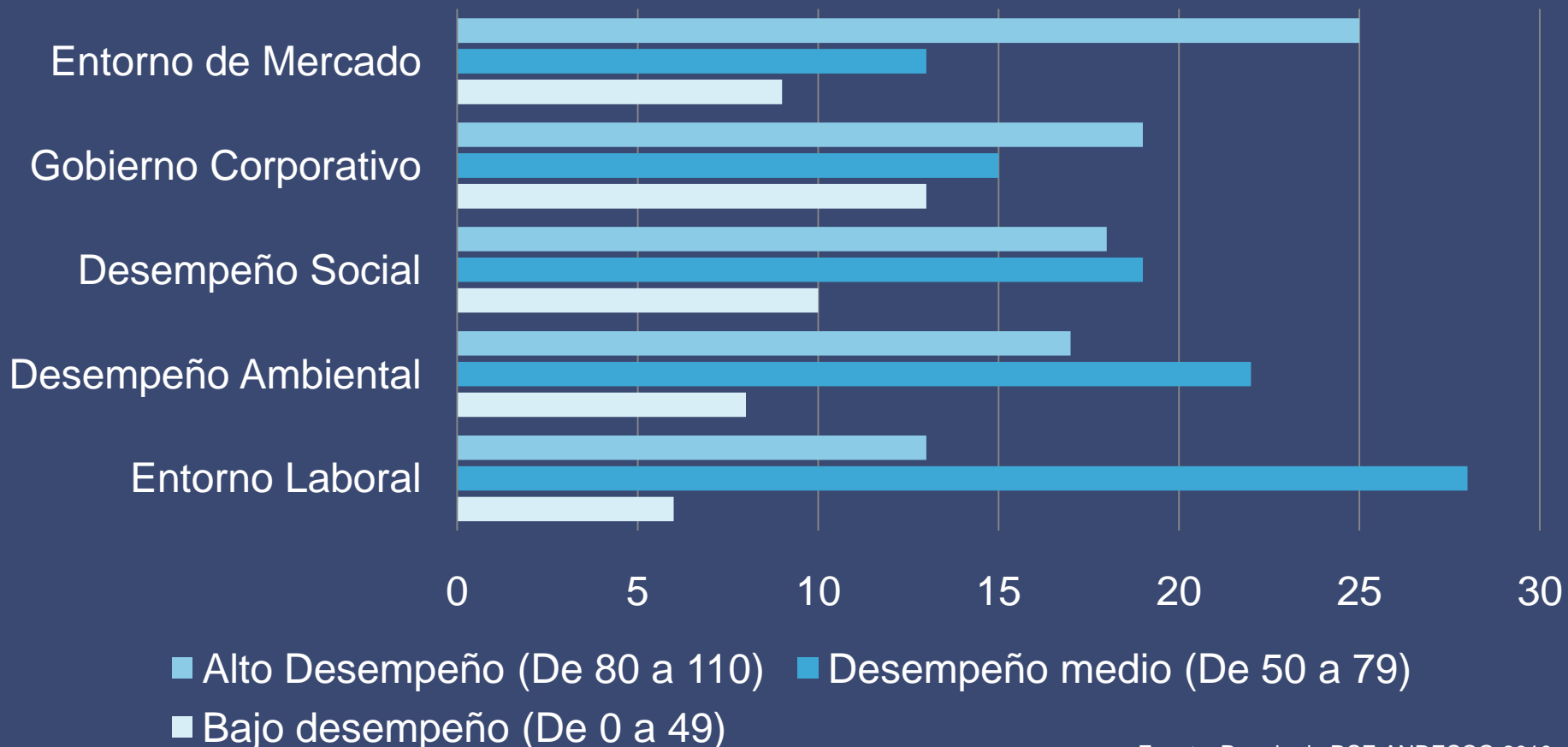
5. Percepción de la Gestión Socialmente Responsable de las ESP Año 2010

Promedio de calificación de empresas que han participado los cinco años del Premio



5. Percepción de la Gestión Socialmente Responsable de las ESP Año 2010

Calificaciones obtenidas por ESP por entornos



www.pwc.com/co

www.pwc.com/sustainability

Bogotá

Calle 100 No. 11a-35, piso 5 Carrera 7 No. 156 – 80 Piso 19
Teléfono: (57-1) 634 0555 Teléfono: (57-1) 668 4999
Fax: (57-1) 218 8544 Fax: (57-1) 673 8575

Cali

Edificio la Torre de Cali
Calle 19 Norte No. 2N-29, piso 7
Teléfono: (57-2) 684 5500
Fax: (57-2) 684 5510

Medellín

Edificio Forum
Calle 7 Sur No. 42 70, Torre 2, Piso 11
Teléfono: (57-4) 325 4320
Fax: (57-4) 325 4322

Barranquilla

Edificio Centro Empresarial de las Américas
Calle 77B No. 57-141, piso 8
Teléfono: (57-5) 368 2960
Fax: (57-5) 353 2315

Carlos Arias Alfaro

Socio – Líder Assurance Colombia
Teléfono (57-1) 634 0555 Ext. 284
carlos.arias@co.pwc.com

Alan Hails

Socio – Líder Sustainable Business Solutions
Teléfono: (57-1) 634 0555 Ext. 284
alan.hails@co.pwc.com

Guillermo Guzmán Carvajal

Gerente – Sustainable Business Solutions Colombia
Teléfono: (57-1) 668 49 99 Ext. 138
guillermo.guzman@co.pwc.com

Andrés Romero Cortina

Coordinador – Sustainable Business Solutions
Teléfono: (57-1) 668 49 99 ext. 188
andres.romero@co.pwc.com